



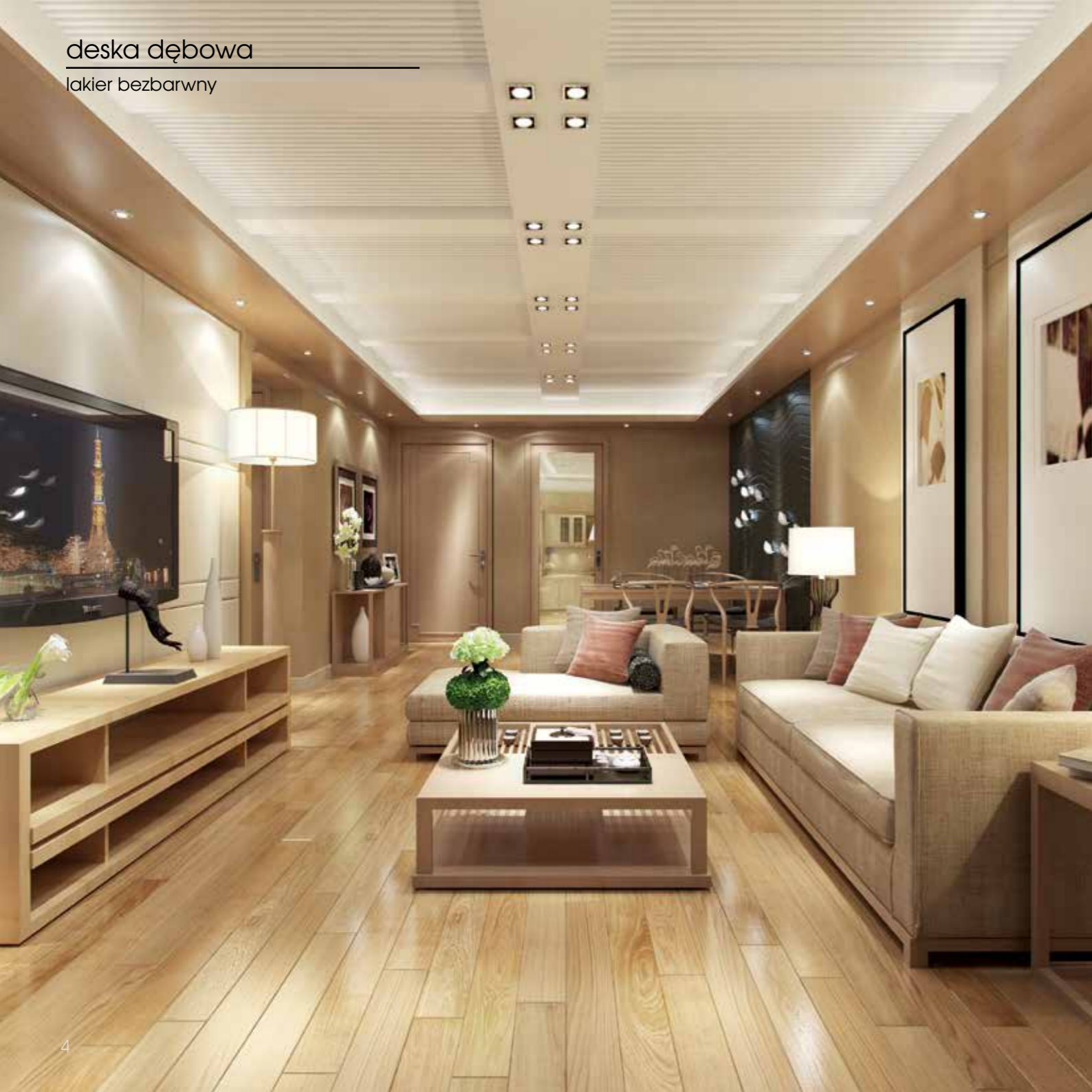


Korzystając z doświadczenia i wiedzy czerpanej od wielu pokoleń rodziny Jabłońskich, oraz najnowszej techniki, prezentujemy Państwu klasyczną podłogę drewnianą w jej najnowocześniejszej formie. Nie bojąc się wyzwań oraz wdrażania pionierskich technologii, dbamy o propagowanie wyrobów z Polskiego drewna w całej Europie.

*Sylwester
Jabłoński*

deska dębowa

lakier bezbarwny



deska dębowa
lakier biały



deska dębowa
lakier szary



deska dębowa
lakier wenge

deska dębowa

lakier orzech



deska dębowa

lakier alabaster

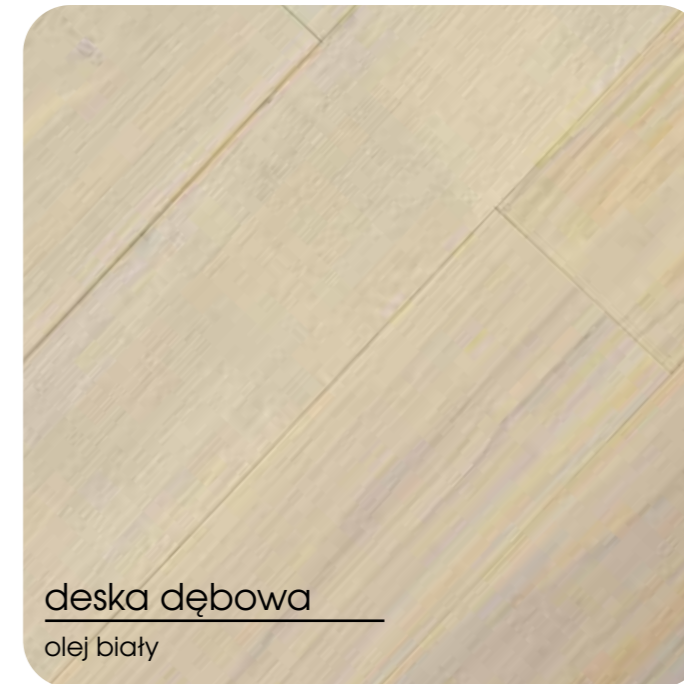


deska dębowa

olej alabaster



deska dębowa
olej bezbarwny



deska dębowa
olej biały



deska dębowa
olej gobi



deska dębowa szczotkowana
olej topaz

deska dębowa

olej karmel



deska dębowa

olej platyna



deska dąb termo antyk

olej bezbarwny



jodełka francuska dąb termo antyk

olej bezbarwny



deska jesion termo bursztyn

olej bezbarwny



deska jesion termo koniak

lakier bezbarwny





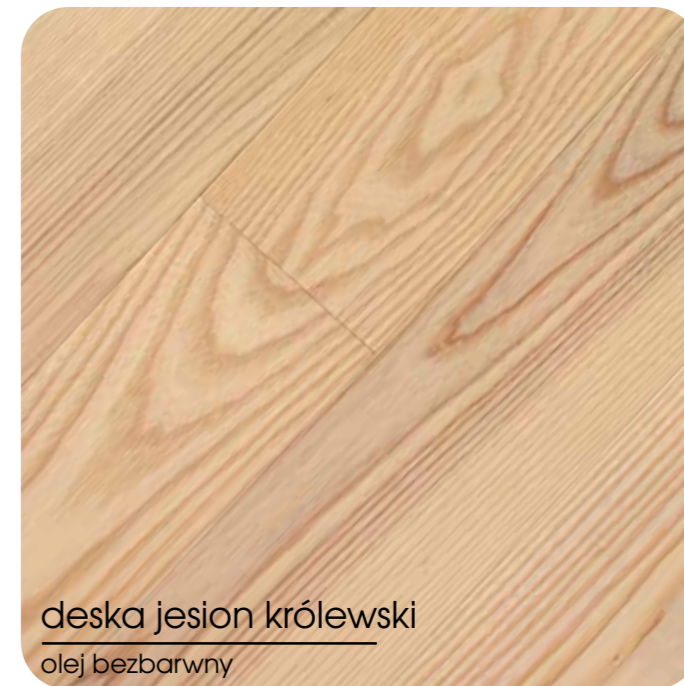
deska jesion naturalny

olej bezbarwny



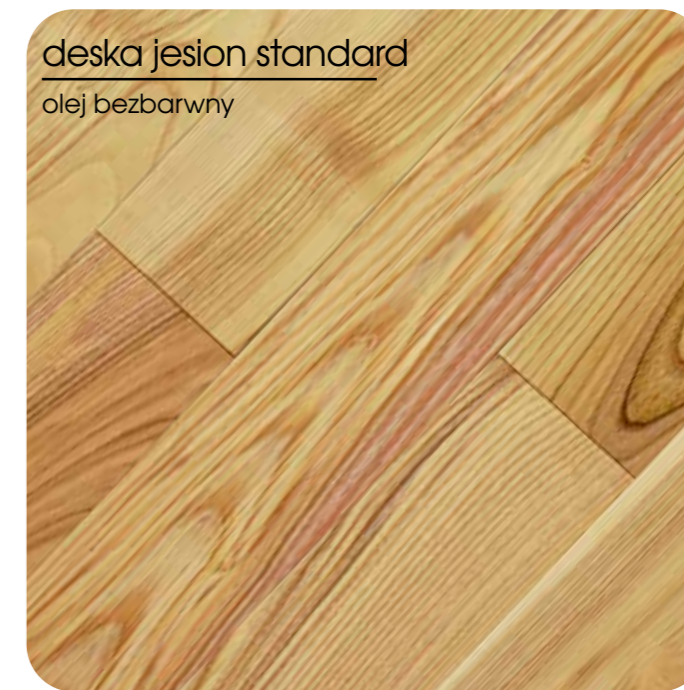
deska jesion jasny

lakier bezbarwny



deska jesion królewski

olej bezbarwny



deska jesion standard

olej bezbarwny

deska jesionowa

lakier biały



parkiet dębowy

olej gobi





jodełka francuska dębowa

lakier bezbarwny



jodełka węgierska dębowa

lakier biały



wzór wersalski

lakier bezbarwny



parkiet dębowy

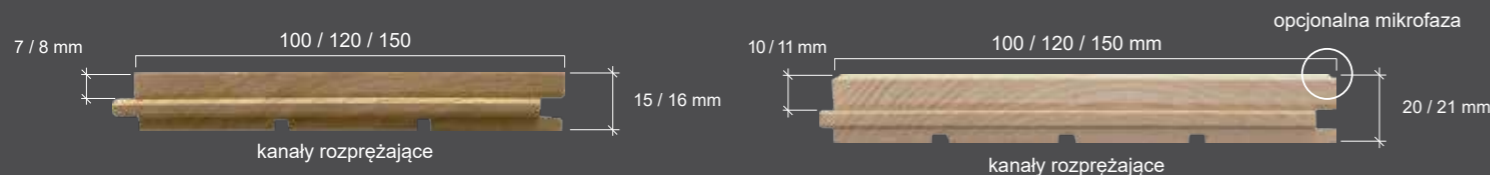
olej bezbarwny



DANE TECHNICZNE

Deszczułki podłogowe, parkietowe z litego drewna

O powierzchni niewykończonyj lub wykończonyj lakierem UV lub olejem naturalnym (oksydacyjnym). Składane na pióro i wpust, klejone do podłoża.



Deski dębowe		Deska dąb termo Antyk		Deski jesionowe i jesion termo		Parkiet dębowy	
Dostępne wymiary (Gr. x Szer. x długość):*	15/20x100-1400mm 15x120x400-1200mm 15x120x800-2000mm 20x120x500-2000mm 15/20x150x500-2000mm	Dostępne wymiary (Gr. x Szer. x długość):*	15x120x500-2000mm	Dostępne wymiary (Gr. x Szer. x długość):*	15x100x400-1400mm 15x120x600-2000mm 15x150x600-2000mm	Dostępne wymiary (Gr. x Szer. x długość):*	15 / 20 x 70 x 300 mm 15 / 20 x 70 x 350 mm 15 / 20 x 70 x 420 mm 15 / 20 x 70 x 500 mm
gr. warstwy roboczej:	7 / 10 mm (deszczułki Flooria) 8 / 11 mm (deszczułki surowe)	gr. warstwy roboczej:	7 mm (deszczułki Flooria) 8 mm (deszczułki surowe)	gr. warstwy roboczej:	7 mm (deszczułki Flooria) 8 mm (deszczułki surowe)	gr. warstwy roboczej:	7 / 10 mm (deszczułki Flooria) 8 / 11 mm (deszczułki surowe)

* - podana grubość dotyczy deszczulek o wykończonyj powierzchni. Deszczułki surowe są o 1 mm grubsze.

Przedstawione powyżej dane wymiarowe dotyczą standardowej oferty.

KLASYFIKACJA PODŁÓG:

Podłogi dębowe klasyfikowane są na trzy klasy:

Gatunek Naturalny - bez większych wad, względnie stonowana kolorystyka, drobne, zdrowe sęczki,
Gatunek Standard - naturalny rysunek drewna, bez bielu, niewielkie sęki
Gatunek Rustical - rustykalny rysunek, niewielki biel, dopuszczalne niewypadające sęki.

Podłogi jesionowe sortowane są na cztery klasy:

gatunek Jasny - stonowana kolorystyka w odcieniu jasnego jesionu,
gatunek Królewski - stonowana kolorystyka w odcieniu ciemnego jesionu,
gatunek Naturalny - zróżnicowana, naturalna kolorystyka,
gatunek standard - zróżnicowana kolorystyka i rysunek drewna, niewielkie sęki.

Podłogi jesion termo bursztyn oraz koniak klasyfikowane są na dwie klasy:

gatunek Selekt - względnie stonowana kolorystyka, praktycznie bez wad,
gatunek Standard - bardziej zróżnicowany zarówno kolorystycznie jak i wizualnie

Szczegółowa klasyfikacja każdego gatunku zawarta jest w kartach technicznych dostępnych na życzenie lub do pobrania ze strony internetowej www.parkietyjablonski.pl

LAKIER UV

Chimiver®



Wysokiej jakości, włoski lakier UV nanoszony jest za pomocą gumowych walców oraz utwardzany promieniami UV. Nakładamy aż 7 warstw lakieru w warunkach bezpyłowych, co pozwala na uzyskanie wysokiej odporności mechanicznej oraz powłoki z zakrytymi porami, czyli gładkiej, szklistej powierzchni, nadającej podłodze ekskluzywny wygląd.

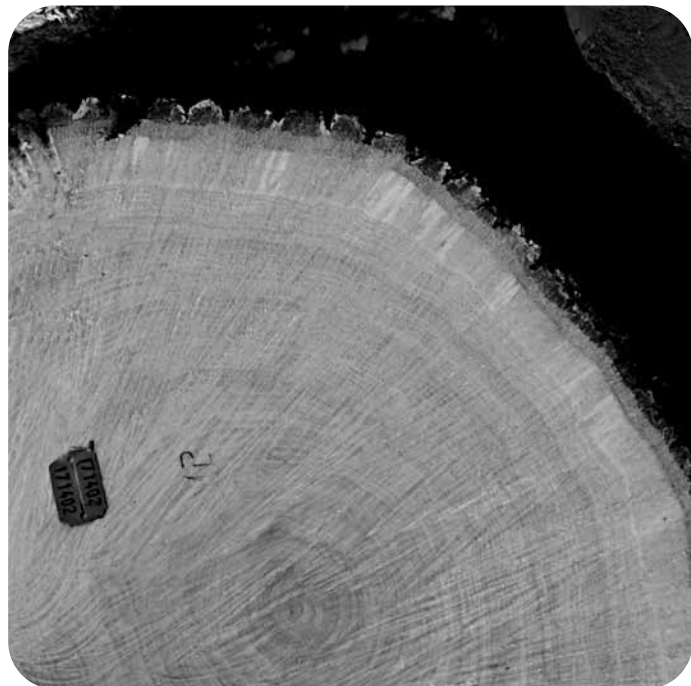
OLEJOWOSK

osmo



Powłoka olejowa nakładana jest w dwóch warstwach. Pierwsza, nadająca drewnu pożądany wygląd oraz druga składająca się z twardego wosku. Woskowy film nie tylko skutecznie chroni drewno ale nadaje mu ekskluzywny wygląd, bardziej odporny na zabrudzenia od klasycznych wykończeń olejowych. Powłokę z olejowosku można naprawiać miejscowo bez potrzeby szlifowania całej podłogi.

Flooria®



Zakład Stolarski Sylwester Jabłoński

Tchórznica 59, 08-331 Sabnie

tel./fax: 25 787 46 70, 25 787 46 71

e-mail: kontakt@parkietyjablonski.pl

www.parkietyjablonski.pl

Autoryzowany przedstawiciel: